



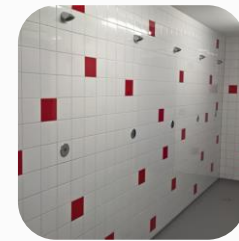
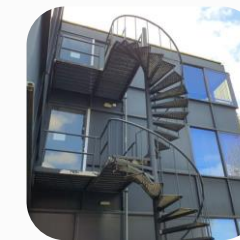
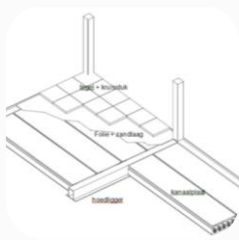
# **De Madoptiescan** materiaal-adoptie-scan



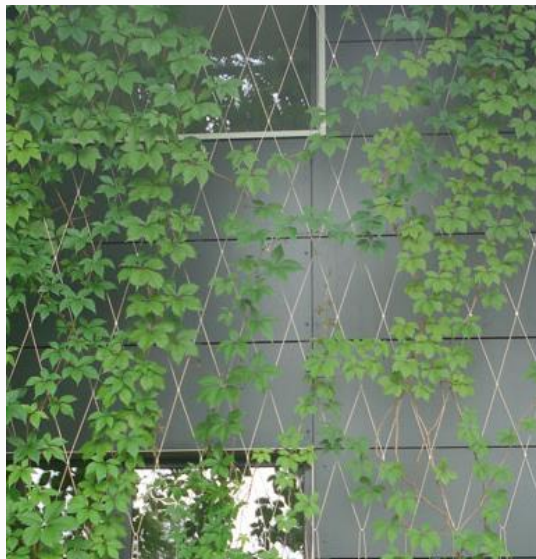
Voorbeeldproject: nieuwbouw van een schoolgebouw



# 20-30 madoptie kansen (Voorbeeld klikbaar overzicht)



# Raster voor begroeiing (Voorbeeld van 1 van de 20 kansen)



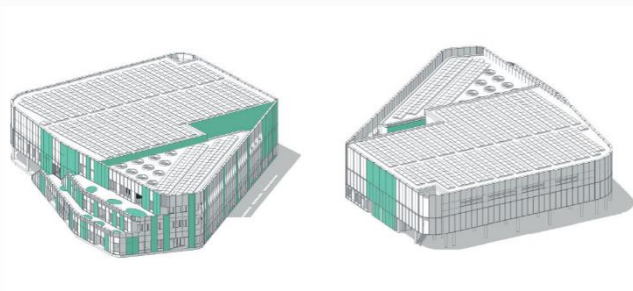
## Stalen raster voorlangs gevel

Kwaliteit: redelijk

Milieuwinst: flinke reductie door hergebruik en veel vergroening

Inkoopprijs: € 4 – 10 / m<sup>2</sup>, goedkoper dan nieuw

Vindkans: redelijk groot (bij adoptief ontwerp)





# Waarom en voor wie?

## Waarom?

- **Focus** op de beste hergebruikkansen, zo verlies je geen tijd met bijzaken
- **Krijg inzicht** in de vindkans, effect op MPG score, voorbeelden en de prijs
- **Krijg draagvlak** bij het team door het samen keuzes maken
- **Pak gelijk door** met de actielijst

## Voor wie?

Iedereen die werkt aan een project kan ons inschakelen, zoals:

- Projectleiders / -managers
- Bouwaannemers
- Architecten
- Adviseurs

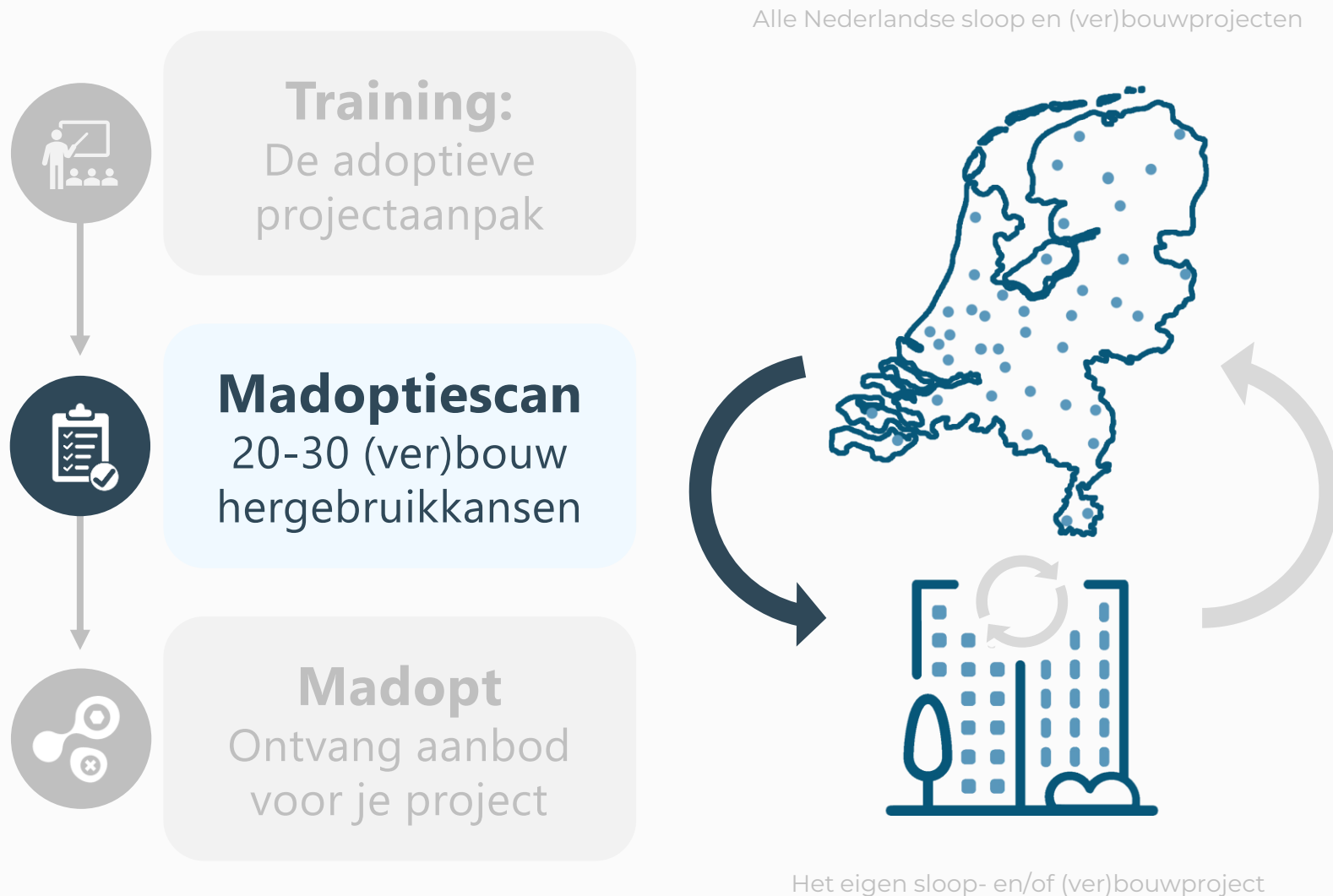
Indien gewenst kunnen we aan jou en/of andere betrokkenen vrijblijvend presenteren wat een Madoptiescan inhoudt.

# Hoe werkt zo'n scan?

## Onze aanpak

1. **Inzicht** in de achterliggende redenen voor hergebruik
2. **20-30 hergebruikkansen** o.b.v. het ontwerp, de projectfase en de wensen
3. **Presenteren** van de hergebruikkansen en met het team **kiezen** per kans:
  - Gaan we hergebruiken
  - Gaan we mogelijk hergebruiken (keuze na nader uitzoekwerk)
  - Gaan we niet hergebruiken
4. **Actielijst** uitwerken met per materiaal: ●●● en wie wat wanneer oppakt
5. **Delen** van de 20-30 madoptiekansen en de actielijst

# De materiaal adoptie diensten





Adres: Utrechtseweg 154  
3818 ES Amersfoort

Tel: 06-18247014

Mail: info@repurpose.nl

Site: www.repurpose.nl

